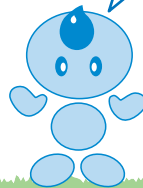


水の大切さや不思議さを 楽しく学べるテーマパーク

あまぎ水の文化村は、アクアカルチャーゾーン・グリーンスポーツゾーン・水辺のふれあいゾーンの3つのゾーンから構成されています。

☎…公衆電話 P…駐車場 ♀♂…トイレ

こんにちは！
ボクはみずまる!!
あまぎ
水の文化村を
案内するよ!



アクアカルチャーゾーン

- | | |
|-----------|-----------|
| ① 入場ゲート | ⑧ みずまるとりで |
| ② ふれあい噴水 | ⑨ 展望デッキ |
| ③ カスケード階段 | ⑩ せせらぎの小川 |
| ④ 音楽の泉 | ⑪ 第2駐車場 |
| ⑤ 芝生広場 | ⑫ 第3駐車場 |
| ⑥ 遊水パレット | ⑬ 通用門 |
| ⑦ せせらぎ館 | |



グリーンスポーツゾーン

- | | |
|------------|----------|
| ① 交流広場 | ⑤ 原っぱ広場 |
| ② 親水池 | ⑥ スポーツ広場 |
| ③ モニュメント広場 | ⑦ 第1駐車場 |
| ④ 冒険広場 | |

水辺のふれあいゾーン

- | | |
|----------|----------|
| ① 修景池 | ④ 野外ステージ |
| ② 梅と桜の広場 | ⑤ 第4駐車場 |
| ③ 芝生広場 | |

